



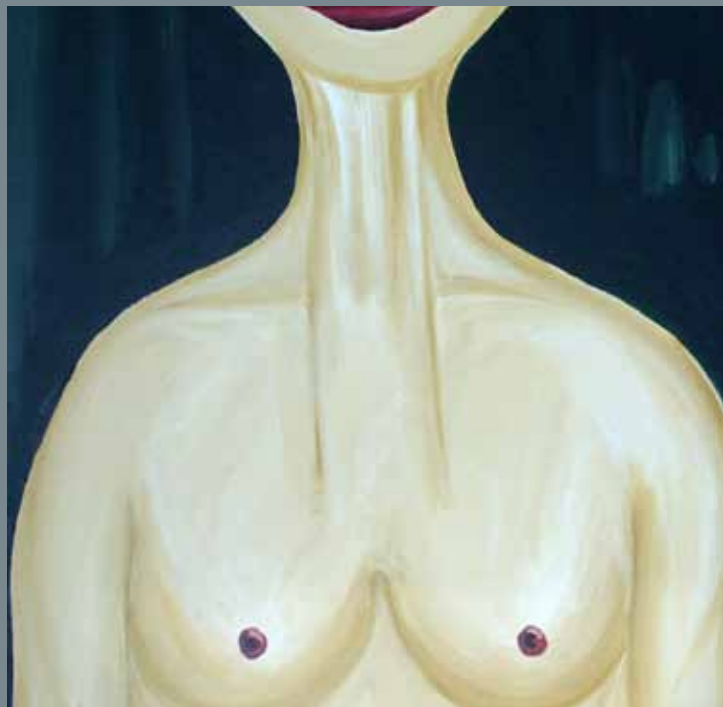
charlotte schlifelner

moodart  
gefuehlsecht



Ein Bild sollte betrachtet werden  
Gefallen finden und den  
Beobachter in Bann ziehen

Zoe, Trilogie  
Acryl auf Leinwand  
80x80 cm  
2005



Das gefangene Herz ♦ Acryl auf Leinwand ♦ 80x80cm ♦ 2010



Inside ♦ Acryl auf Leinwand ♦ 80x80cm ♦ 2005





Killerquitten  
Acryl auf Leinwand  
80x60 cm  
2006

Lustranken  
Acryl auf Leinwand  
80x80 cm  
2005





Die Jungfrau  
Acryl auf Karton  
70x100 cm  
2005

Die Puppe  
Oelpastellkreide  
auf Leinwand  
1972 Fruehwerk



Die Koerperwelt  
Acryl auf Leinwand  
80x80 cm  
2006



Der Traum  
Acryl auf Leinwand  
60x80 cm  
2005



Der Tropfen  
Acryl auf Leinwand  
80x80 cm  
2010



Killermond  
Acryl auf Leinwand  
60x80 cm  
2008



Metamorphose  
Gefangen  
Oelpastellkreide  
auf Papier  
100x70 cm  
2004



Die Aufloesung  
Oelpastellkreide  
auf Papier  
100x70 cm  
2004



Die Bruecke  
Acryl auf Leinwand  
100x70 cm  
2006



The final curtain  
Acryl auf Leinwand  
80x80cm ♦ 40x80cm  
2006





Ausstellungskalender:

AUSSTELLUNG VHS-Hietzing  
10.01.2008 bis 31.01.2008  
Volkshochschule Hietzing  
Hofwiesengasse 48 1130 Wien

AUSSTELLUNG Charlotte bei Bruno  
Herbst 2007  
Hair by Bruno  
Rechte Wienzeile 93-95 1050 Wien

AUSSTELLUNG Chez Julien  
Fruehjahr Sommer 2007  
Lederergasse 26 1080 Wien  
Cafe Restaurant Cocktails

AUSSTELLUNG WIFI Wien  
vom 16.10.2006 bis 3.11.2006  
Waehringer Guertel 97 1180 Wien  
VERNISSAGE 16.10.2006, 19 Uhr  
Thema: "Das Paradies und andere Irrgaerten"

AUSSTELLUNG Galerie Time  
vom 23.5.2006 bis 1.7.2006  
Wollzeile 1-3 1010 Wien  
VERNISAGE 23.5.2006, 19 Uhr

AUSSTELLUNG CH.ART 06  
vom 26.4.2006 bis 26.6.2006  
Hair by Bruno  
Rechte Wienzeile 93-95 1050 Wien  
Charlotte Schlifelner  
bei Bruno

AUSSTELLUNG Charlotte bei Bruno  
Fruehjahr 2005  
Hair by Bruno  
Rechte Wienzeile 93-95 1050 Wien

Nicht in einem Stil gefangen,  
viel mehr konzentriere ich mich auf jedes  
Bild bzw. jeden Zyklus und gebe ihm sein  
Ausdrucksmittel, das aus Kolorierungen,  
Schattierungen, Formen und Figuren besteht,  
die gezielt in den Raum gestellt werden.  
Eine Metamorphose die oft mehre Sitzungen  
benoetigt. Manchmal auch die Umgestaltung  
einzelner Bereiche, die aus Unzufriedenheit  
und Perfektionssinn resultiert. Scheinbar von  
der Abstraktion ins Figurale gefunden um zu  
verweilen und um neue Wege zu finden.  
Jedes der Bilder birgt eine Geschichte,  
erdacht und in der Metamorphose erlebt.  
Dem Betrachter ein Stichwort in Form eines  
Titels uebergeben, um ihm die Moeglichkeit  
einer eigenen von ihm erdachten Episode  
zu schenken.





charlotte schlifelner

cs-design  
bossigasse 18 6 1  
a-1130 wien

mobil 0699 190 042 89

charlotte(at)cs-design(dot)at

(c) charlotte schlifelner 2010  
fotos: vernissage bad painting ♦ mumok